

SEPTEMBRE 2019

GUIDE DE LA PETITE ENFANCE

Mise à jour

 **attrelos**
Une Ville
au cœur qui bat



ÉDITO

Ça y est, votre bébé est arrivé !
Ou il arrivera bientôt...

C'est un **moment exceptionnel** de votre vie, avec ses joies, des découvertes, mais aussi, il faut l'admettre parfois quelques (petits) problèmes d'intendance à gérer.

Aussi, la ville de Watrelos et ses partenaires ont-ils entrepris de **tout mettre en œuvre** pour vous accueillir, vous conseiller, vous orienter, faciliter les démarches.

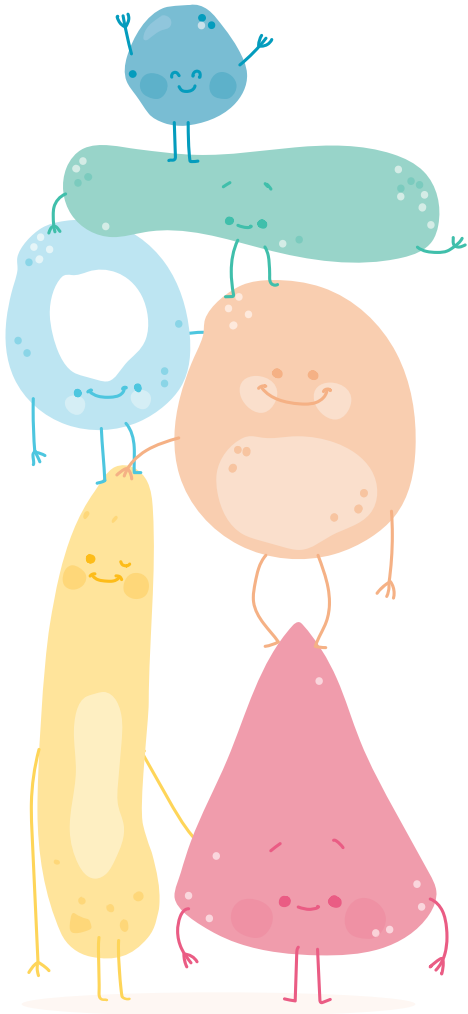
Outre les crèches ou les nounous municipales, privées ou associatives offrant de centaines de places, de nombreuses structures, des professionnels, des spécialistes sont à **votre écoute** pour vous permettre de gérer et vivre au mieux les premières années de votre enfant.

Vous vous posez des questions ? C'est normal : ce guide de la Petite enfance (réactualisé) est conçu pour y répondre. Il vous aidera à trouver **tout ce dont vous avez besoin**. Il vient en appui du RAM, le Relais d'Assistantes Maternelles, qui est votre premier interlocuteur, **qui vous aidera à trouver rapidement la réponse la plus adaptée à vos besoins**. Bien évidemment, le pôle municipal de la Petite enfance, au 3ème étage de la mairie, est toujours prêt à vous informer également.

Watrelos est une ville jeune, donc très attachée à la jeunesse. Après la petite enfance viendra le temps de l'école, des loisirs, du sport, de la lecture, de la culture, de l'enseignement artistique.... **Tout au long du parcours de votre enfant**, la Municipalité restera à votre écoute et votre interlocutrice bienveillante.

Profitez du bonheur d'être parents ; nous vous accompagnerons !

Le Maire,
Dominique BAERT



PLAN DE LA VILLE p.4

L'ACCOMPAGNEMENT FAMILIAL

Le Relais d'assistantes maternelles p.6

La Maison des Parents p.7

Le R.I.I.E.H. p.8

Lieux d'accueil parents-enfants p.9

LES STRUCTURES D'ACCUEIL

ACCUEIL MUNICIPAL

Multis-accueils municipaux p.10

Crèche familiale municipale p.11

ACCUEIL ASSOCIATIF

Haltes garderies associatives p.12

ACCUEIL FAMILIAL

Assistantes maternelles
indépendantes agréées p.13

ACCUEIL PRIVÉ

Crèches privées p.14

Maisons d'assistantes maternelles p.15

LES ÉCOLES MATERNELLES p.16

LES BIBLIOTHÈQUES p.17

LOISIRS

Activités municipales p.18

Activités associatives p.19

SPORT

Écoles municipales de sport p.20

Associations sportives p.21

SANTÉ

La PMI p.22

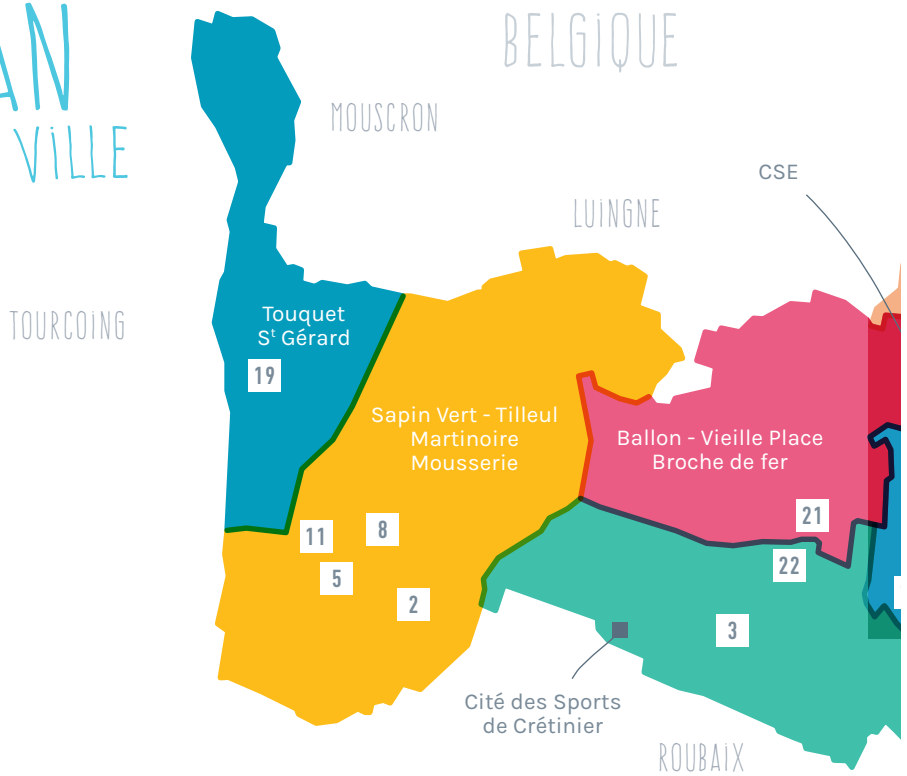
Le CMP p.24

Le C.A.M.S.P. p.25

Mémo p.26

INFOS PRATIQUES p.27

PLAN DE LA VILLE



LES CENTRES SOCIAUX ET HALTES-GARDERIES

> voir page 19

- 1 Centre social de l'Avenir
- 2 Centre social de la Mousserie
- 3 Centre social du Laboureur

LES MULTIS-ACCUEILS

> voir page 10

- 4 MAC Les Lionceaux
- 5 MAC du Sapin Vert
- 6 MAC du Centre

LES MICRO-CRÈCHES PRIVÉES

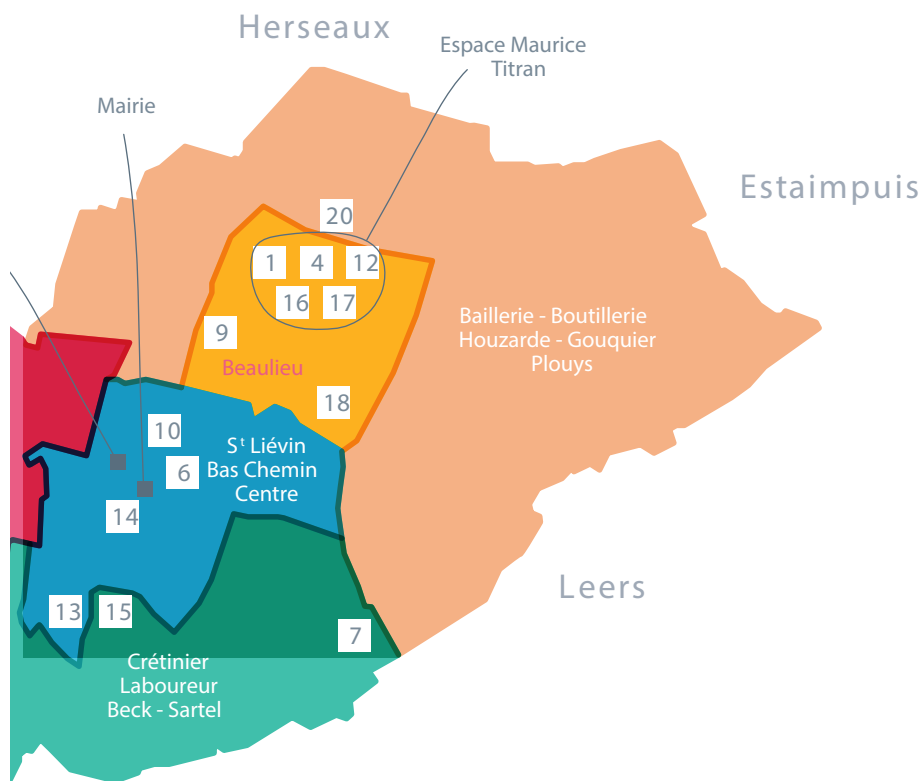
> voir page 14

- 7 8 Au coeur des Bébés
- 9 1,2,3 Grandir

LES BIBLIOTHÈQUES

> voir page 17

- 10 Bibliothèque du Centre
- 11 Bibliothèque annexe du Sapin Vert
- 12 Bibliothèque annexe de Beaulieu



LA SANTÉ

> voir page 22 à 26

- 13** PMI (Protection Maternelle Infantile)
- 14** CMP (Centre Médico Psychologique)
- 15** RAM (Relais d'Assistants Maternelles)
> voir page 6
- 16** Crèche familiale Calinou > voir page 11
- 17** Maison des Parents > voir page 7

LES ACCUEILS COLLECTIFS DE MINEURS (ACM)

> voir page 18

- 18** Centre Albert Camus
- 19** Centre Anatole France

LES MAISONS D'ASSISTANTS MATERNELS (MAM)

> voir page 15

- 20** 1.2.3. Petits Pas
- 21** Les P'tits Crocos
- 22** Nounous et Compagnie

LE RELAIS D'ASSISTANTES MATERNELLES

CONTACT

Relais d'Assistants
Maternelles

27, rue de Stalingrad
59 150 WATTRELOS

15

TÉL : 03 20 65 51 05
03 20 80 87 87

RAM du Sapin Vert
TÉL : 03 20 65 51 35

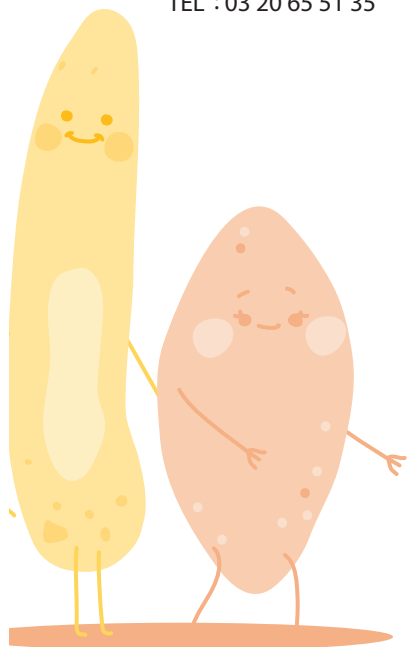
Vous attendez un enfant ?

Venir au Relais d'assistantes Maternelles (RAM) sera votre première démarche. Le RAM est un service gratuit pour les habitants de la commune dans leurs recherches de modes de garde d'enfants.

C'est un lieu d'écoute, d'information sur les différents modes d'accueil pour les parents et les assistantes maternelles indépendantes agréées. Il propose également des réunions thématiques et des matinées d'éveil pour les assistantes maternelles indépendantes agréées et les enfants.

Ces ateliers sont gratuits et se déroulent tout au long de l'année (sur inscription).

La liste des assistantes maternelles indépendantes agréées, transmise par les services de la PMI, est à votre disposition au RAM et au Pôle Petite Enfance (Mairie 3^{ème} étage).



LA MAISON DES PARENTS

La Maison des Parents, gérée par la Ville, est un lieu d'informations et de soutien à la parentalité.

Elle accueille, informe les parents quel que soit l'âge des enfants. Elle vous propose de participer aux activités qui sont gratuites et sur inscription en toute convivialité dans les locaux de la MDP et parfois à l'extérieur. Les ateliers ont lieu de janvier à juin et de septembre à décembre :

- Des temps d'échanges entre parents et professionnels ;
- Des ateliers parents enfants ;
- Des ateliers parents ;
- Des entretiens individuels avec un psychologue (sur rendez-vous).

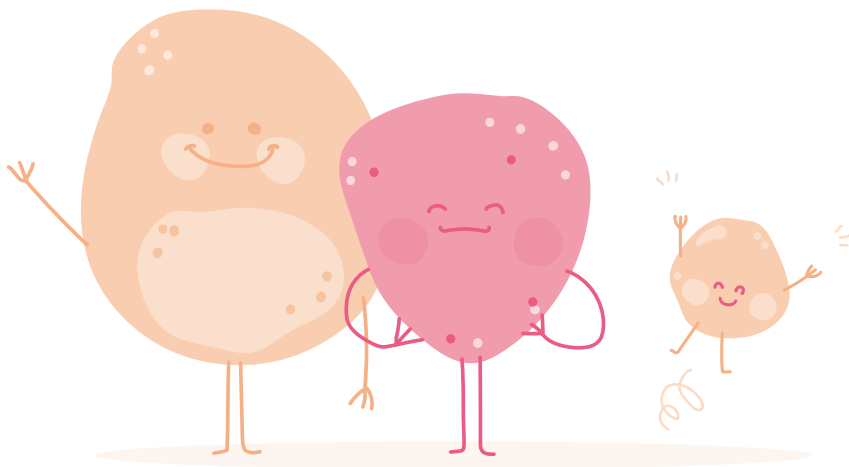
Page Facebook : Maison des Parents de Wattrelos

CONTACT

La Maison des Parents
Pôle Enfance-Famille
Espace Maurice Titran
4, rue Edouard Herriot
59150 WATTRELOS

17 Beaulieu

TÉL | 03 20 81 59 71
maison.parents@ville-wattrelos.fr





LE R.I.I.E.H. RÉSEAU INTER INSTITUTIONNEL ENFANCE HANDICAP

CONTACT

Réseau du R.I.I.E.H.
339, rue du Chêne Houpline
59 200 TOURCOING
TÉL | 03 20 69 11 20
contact@papillonsblancs-rxtg.org

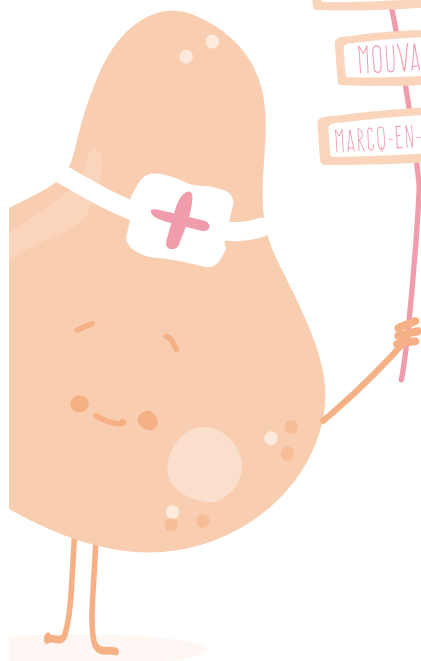
Afin d'accueillir tous les enfants dans les meilleures conditions possibles, la ville de Wattrelos participe au Réseau Intercommunal Inter Institutionnel Enfance Handicap (R.I.I.E.H) qui permet l'accueil des enfants en situation de handicap.

Ce réseau rassemble 6 communes :

- Wattrelos
- Wasquehal
- Roubaix
- Mouvaux
- Tourcoing
- Marcq-en-Baroeul

Les objectifs sont :

- De favoriser l'accès aux multi-accueils et haltes garderies des enfants en situation de handicap.
- D'engager une action vers les médecins, kinésithérapeutes, infirmiers libéraux proches des familles pour relayer son action.
- De développer les partenariats avec les SESSAD Petite Enfance (Service d'Éducation Spécialisée et de Soins à Domicile).



LIEUX D'ACCUEIL PARENTS-ENFANTS

En partenariat avec le Conseil Départemental du Nord, ils accueillent les parents et les enfants de moins de 4 ans dans un espace de jeux agréable et sécurisé pour découvrir d'autres enfants, d'autres adultes, communiquer et se détendre.

Lieux d'accueil gratuits et sans inscription préalable



CONTACTS

Jardin Pirouette

Centre Social de l'Avenir
Pôle Enfance Famille
Espace Maurice Titran
4, rue Edouard Herriot
59150 WATTRELOS

1 Beaulieu

TÉL | 03 20 75 75 74
Ouvert le mar. de 9h15 à 11h15
et le jeu. de 14h15 à 16h15 (fermé
pendant les vacances scolaires)

Parent'hèse

Centre Social de la Mousserie
1, allée Frédéric Chopin
59150 WATTRELOS

2 Sapin Vert - Tilleul Martinoire - Mousserie

TÉL | 03 20 28 45 90
Ouvert tous les lun. de 9h15
à 11h15 (fermé pendant les
vacances scolaires)

CONTACTS

Multi-accueil du Centre

11, rue Florimond Lecomte
59150 WATTRELOS

6 St Liévin - Bas Chemin
- Centre

TÉL | 03 20 75 62 77

Multi-accueil du Sapin Vert

1, place François Mitterrand
59150 WATTRELOS

5 Sapin Vert - Tilleul
Martinoire - Mousserie

TÉL | 03 20 26 89 02



ACCUEIL MUNICIPAL MULTI-ACCUEILS MUNICIPAUX

Ils accueillent du lundi au vendredi de 7h à 18h30 les enfants âgés de 10 semaines à 4 ans, par unité de vie (petits, moyens, grands) ou en groupe de vie, de façon régulière selon un contrat prédéterminé ou de façon occasionnelle en fonction des besoins des familles

Le nombre de places est limité.
Préinscriptions recommandées dès le début de la grossesse, sur RDV auprès du Service Petite Enfance au 03 20 81 66 62.

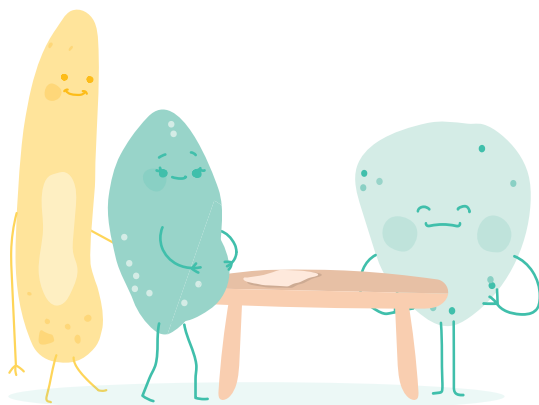
Vous devez au préalable effectuer vos démarches auprès du RAM (voir page 6).

Multi-accueil Les Lionceaux

Pôle Enfance Famille
Espace Maurice Titran
4, rue Edouard Herriot
59150 WATTRELOS

4 Beaulieu

TÉL | 03 20 65 51 06



ACCUEIL MUNICIPAL CRÈCHE FAMILIALE MUNICIPALE

Les assistantes maternelles municipales, agréées par le Département du Nord, accueillent les enfants à leur domicile. Elles sont regroupées au sein d'une crèche familiale municipale sous la responsabilité de la directrice.

Des matinées d'éveil (jeux, motricité...) et des ateliers d'éveil bébés sont organisés, à la crèche familiale.

Le jardin Calinou accueille de janvier à juin les enfants de plus de 2 ans qui intègrent l'école en septembre.

Le nombre de places est limité. Préinscriptions recommandées dès le début de la grossesse, sur RDV auprès du service Petite Enfance au 03 20 81 66 62. Vous devez au préalable effectuer vos démarches auprès du RAM (voir page 6).

CONTACT

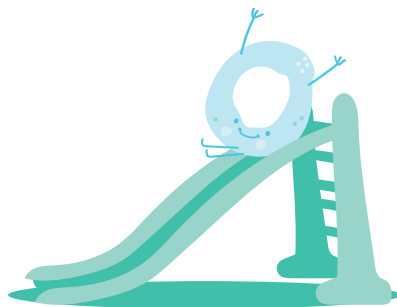
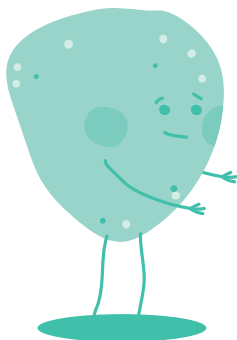
La crèche familiale Calinou
Pôle Enfance Famille
Espace Maurice Titran
4 rue Édouard Herriot
59150 WATTRELOS

16 Beaulieu

TÉL : 03 20 81 59 96

(Enfants de moins de 3 ans de 1 à 3 enfants selon agrément).

Les horaires d'accueil sont définis en fonction des besoins des parents.



CONTACTS

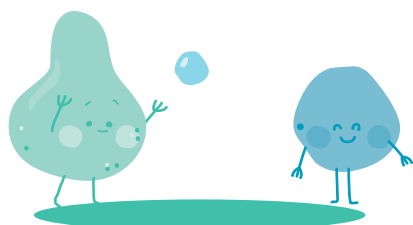
0 Comme 3 Pommes

Centre Social de l'Avenir
4, rue Edouard Herriot
59150 WATTRELOS

1 Beaulieu

TÉL | 03 20 75 75 74

De 3 mois à 4 ans révolus Ouvert tous les jours de 8h45 à 11h45 et de 13h30 à 17h30. Journées continues lundi et vendredi de 8h45 à 17h30 (repas fourni) Ouverture toute l'année



Les Petits Mozart

Centre Social de la Mousserie
Ouvert tous les jours de 8h45 à 11h30
et de 13h30 à 17h30.
Journées continues mardi et vendredi
de 8h45 à 17h30 (repas fourni)
1, allée Frédéric Chopin
59 150 WATTRELOS

2 Sapin Vert - Tilleul Martinoire - Mousserie

TÉL | 03 20 28 45 90

ACCUEIL ASSOCIATIF HALTES GARDERIES ASSOCIATIVES

Les haltes garderies de l'Association des Centres Sociaux de Wattrelos sont des lieux d'éveil, de socialisation et de découverte. Chaque jour, les activités proposées à l'enfant lui permettent:

- De rencontrer d'autres enfants
- D'établir des règles de vie sociale
- D'assurer son bien-être physique et sa sécurité
- De favoriser son langage à travers toutes activités
- D'instaurer des repères
- D'accéder à l'autonomie

Les inscriptions en halte-garderie se font sur place.

De 3 mois à 4 ans révolus

Ouvert tous les jours sauf le mer.
de 8h45 à 11h45 et de 13h45 à 16h45
Journée continue le vendredi
de 8h45 à 16h45 (repas fourni)
Fermeture 1 semaine entre Noël et le
nouvel an et au mois d'août

ACCUEIL FAMILIAL ASSISTANTES MATERNELLES INDÉPENDANTES AGRÉÉES

Elles sont agréées par le Département du Nord qui leur délivre un agrément entre 1 et 4 enfants. Les enfants sont accueillis au domicile des assistantes maternelles agréées indépendantes, qui veillent à la sécurité, à l'éveil et au bien être de chaque enfant.

3 associations d'assistantes maternelles indépendantes agréées (loi 1901) :

- **Les Nounous watreloisiennes**
 - Apporter soutien, entraide
 - Améliorer le contact entre les assistantes maternelles
 - Rompre l'isolement
 - Favoriser l'échange d'informations
 - Aider les parents dans leurs recherches et leur fournir une liste des disponibilités
- **Les Joyeux Bambins**

Organisation de goûters festifs lors des fêtes pour des enfants âgés de 2 à 10 ans, confiés aux assistantes maternelles agréées indépendantes.
- **Barbamômes**

L'association propose à toutes les assistantes maternelles agréées et actives diverses animations : activités manuelles et créatives, des manifestations comme Pâques, Noël... Elle a pour but aussi de faire connaissance avec d'autres assistantes maternelles pour échanger, communiquer et sortir de l'isolement.

CONTACTS

Les Nounous watreloisiennes

TÉL | 03 20 30 64 27

MAIL: brigitte.gontier@club-internet.fr

Du lundi au vendredi de 8h30 à 11h30 et de 13h30 à 18h30.

Les Joyeux Bambins

TÉL | 03 62 92 39 47

MAIL: lesjoyeuxbambins@yahoo.fr

Présidente : Claudine Dewaele
Inscription pour les goûters
à l'office du Tourisme
au 03 20 75 85 86.

Barbamômes

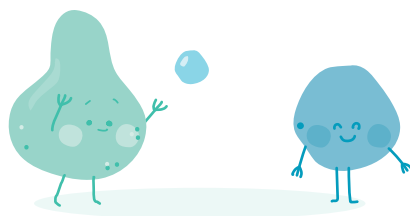
85-2 rue Stephenson

59150 WATTRELOS

TÉL | 06 70 14 45 24

MAIL: barbamomes@hotmail.fr

Présidente : Maertens Sophie
blog : barbamomes.centerblog.net





ACCUEIL PRIVÉ MICROS-CRÈCHES

CONTACTS

Au Coeur des Bébés

Informations et inscriptions:

La Ferme Truffaut
15 rue Leuridan Noclain
59150 WATTRELOS

7 Crétinier - Laboureur
Beck - Sartel

8 Sapin Vert - Tilleul
Martinoire - Mousserie

TÉL | 09 66 93 20 99

MAIL: aucoeurdesbebes@hotmail.fr

Nouvelle crèche (10 places):

Pôle santé
16 C rue Corneille
59150 WATTRELOS

TÉL | 09 67 56 21 88

1.2.3 Grandir

Renseignements et inscriptions:

92 rue de la Baillerie
59150 WATTRELOS

9 Beaulieu

TÉL | 07 68 58 30 83

MAIL: mc123grandir@gmail.com

• **Au Coeur des Bébés** : Les deux premières micro-crèches vous accueillent au sein d'une ferme réhabilitée, au calme dans un cadre verdoyant. Un lieu de vie axé sur l'épanouissement des enfants avec son petit potager et son espace de jeux.

Une troisième structure, au sein d'un pôle santé, vous ouvre ses portes sur un monde centré sur le partage entre les âges et la diversité des activités.

Ainsi, 30 places vous sont proposées en accueil régulier ou ponctuel du lundi au vendredi de 7h30 à 18h30, pour des enfants âgés entre 10 semaines et 6 ans.

• **1.2.3 Grandir** : Une micro-crèche privée située dans le quartier de Beaulieu, proposant 10 places en accueil régulier pour des enfants âgés de 10 semaines à 6 ans du lundi au vendredi de 7h30 à 19h.

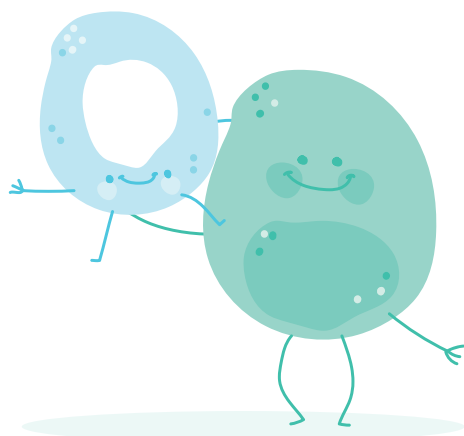
Nos engagements :

- Assurer la sécurité physique, affective et psychologique de tous les enfants,
- Accueillir chaque enfant et sa famille avec leurs particularités individuelles,
- Favoriser l'éveil, le bien-être et l'autonomie de l'enfant,
- Accompagner l'enfant dans ses premiers pas vers la socialisation.

ACCUEIL PRIVÉ MAISONS D'ASSISTANTES MATERNELLES

Les MAM ont été créées en 2010 pour permettre aux assistants maternels d'accueillir des enfants au sein d'une structure partagée, c'est-à-dire dans un local qui n'est pas le domicile de l'assistante maternelle. Les autorisations d'ouverture des MAM sont délivrées par le Département du Nord.

Depuis 2014, **trois MAM** accueillent vos enfants du lundi au vendredi et sont situées dans plusieurs quartiers de la commune. Les MAM vous proposent des activités riches et variées pour les enfants. Pour plus de renseignements, n'hésitez pas à les contacter!



CONTACTS

Les P'tits crocos

44 rue Magenta
59150 WATTRELOS

21 Ballon - Vieille Place
Broche de Fer

TÉL | 09 83 93 27 48

MAIL: lesptitscrocos@gmail.com

1.2.3. Petits pas

68 rue Leruste
59150 WATTRELOS

20 Baillerie - Boutillerie
Houzarde - Gouquier - Plouys

TÉL | 09 81 45 70 38

MAIL: mam1.2.3petitspas@gmail.com

Nounous & Compagnie

69 rue Henri Briffaut
59150 WATTRELOS

22 Crétinier - Laboureur
Beck - Sartel

TÉL | 09 83 30 27 27

LES ÉCOLES MATERNELLES

Les pré-inscriptions dans les écoles publiques se font en mairie après l'âge de 2 ans révolus, s'adresser au service des écoles (3^{ème} étage).
TEL | 03 20 81 65 83

	NOM DE L'ÉCOLE	QUARTIER	TÉLÉPHONE	GARDERIE
PUBLIQUES	Jacques Brel	Sartel	03 20 75 22 94	À l'école
	Pierre Brossolette	Beaulieu	03 20 75 71 87	À l'école élémentaire Albert Camus
	Albert Camus	Beaulieu	03 20 75 89 27	À l'école
	Marie Curie	Beaulieu	03 20 75 12 46	À l'école élémentaire
	Ferdinand Buisson	Crétinier	03 20 80 77 59	Transfert pédiibus à l'école Lakanal
	Condorcet	Crétinier	03 20 75 20 77	Transfert pédiibus à l'école Lakanal
	Voltaire	Martinoire	03 20 26 13 34	À l'école
	Anatole France	Touquet S' Gérard	03 20 25 20 62	À l'école maternelle
	Léo Lagrange	Sapin Vert	03 20 26 44 44	À l'école maternelle Jean Zay
	Jean Zay	Sapin Vert	03 20 26 60 58	À l'école maternelle
	Lavoisier	Laboureur	03 20 75 79 15	À l'école élémentaire
	Jean Macé	Laboureur	03 20 75 85 48	À l'école élémentaire
	Michelet	Centre	03 20 82 43 90	À l'école élémentaire
PRIVÉES	Enfant Jésus	Centre	03 20 75 73 89	Garderie matin et soir
	Lacordaire	Beaulieu	03 20 75 89 79	Garderie matin et soir
	Notre D. de Lourdes	Crétinier	03 20 75 40 98	Garderie matin et soir
	Notre Dame de la Mousserie	Mousserie	03 20 26 38 17	Garderie matin et soir

LES BIBLIOTHÈQUES

La Centrale et les annexes proposent des animations à destination des enfants: lecture d'histoires, heure du conte numérique, projections, animations...

Des animatrices se déplacent dans les structures partenaires. Elles accueillent également des groupes dans les locaux.

BIBLIOTHÈQUE CENTRALE

Espace adapté pour des enfants jusqu'à 4 ans. Tous les mercredis (hors vacances scolaires à 10h30) séance, "Cric-Crac, voilà des histoires" pour les petits.

ANNEXE DU SAPIN VERT

Espace jeunes et espace adultes qui proposent livres, musique et DVD.

ANNEXE DE BEAULIEU

Espace jeunes et espace adultes qui proposent des livres: romans, albums, BD, documentaires...

LE BIBLIOBUS

Le bibliobus est une structure mobile. Il se rend dans les quartiers éloignés du centre ville afin de proposer des livres ou autres supports (CD, DVD) aux personnes ayant des difficultés à se déplacer. Il se rend aussi dans quelques écoles maternelles afin de prêter des albums aux enfants.

Pour plus de renseignements sur le passage du bibliobus dans votre quartier:

TEL | 03 20 81 66 37

Pour vos envies culturelles (festivals, Saison Jeune Public), contactez le service culturel: TEL | 03 20 81 64 57

CONTACT

Bibliothèque Centrale

2, rue Emile Basly
59150 WATTRELOS

10 S^t Liévin - Bas Chemin - Centre

TÉL | 03 20 81 66 38

+ D'INFOS: www.bm-wattrelos.fr

HORAIREs: mar. de 13h30 à 18h,
mer. et jeu. de 9h30 à 12h et de
13h30 à 18h, ven. de 13h30 à 18h et
le sam. de 9h30 à 17h.

Annexe du Sapin Vert

Maison des Services
47, rue de l'Union
59150 WATTRELOS

11 Sapin Vert - Tilleul Martinoire - Mousserie

TÉL | 03 20 28 44 45

HORAIREs: mar. de 14h à 18h, mer. de
9h30 à 12h et de 14h à 18h, jeu. et ven.
de 14h à 18h et le sam. de 13h à 17h.

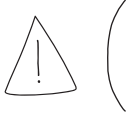
Annexe de Beaulieu

Espace de lecture Léon Blum
Pôle Enfance Famille
Espace Maurice Titran
4, rue Edouard Herriot
59150 WATTRELOS

12 Beaulieu

TÉL | 03 20 65 51 33

HORAIREs: mar. de 14h à 18h, mer.
de 9h30 à 12h et de 14h à 18h, ven.
de 14h à 18h et le sam. de 13h à 17h.



Renseignements
et inscriptions
obligatoires

ACTIVITÉS MUNICIPALES

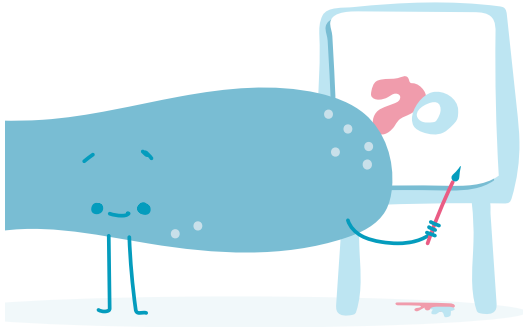
CONTACT

Guichet unique des enfants

(3^e étage)

Place Delvainquière
59150 WATTRELOS

TÉL | 03 20 81 64 81



Accueils Collectifs de Mineurs (ACM)

Accueils Collectifs de Mineurs
répartis dans plusieurs quartiers:
du lundi au vendredi de 9h30 à
16h30 (possibilité de repas).

PENDANT L'ANNÉE

Les mercredis récréatifs accueillent les enfants à partir de 4 ans (possible avant 4 ans pour les enfants scolarisés, sur attestation de l'employeur) dans différents quartiers comme à Beaulieu ou au Touquet Saint Gérard, Sapin Vert et au Laboureur soit en journée (repas obligatoire) ou en demi-journée en fonction du site d'accueil. Mise en place d'une garderie le matin les mercredis et pendant les petites vacances.

PETITES VACANCES

Ils sont **ouverts aux mêmes conditions** pendant les vacances de la Toussaint, Noël, hiver et printemps.

PÉRIODE ESTIVALE

Centres aérés

Mini-stages au choix et à la semaine Repas obligatoires

(enfants âgés à partir de 5 ans)

À titre d'exemples :

- Atelier théâtre
- École du cirque
- Initiation équitation
- Atelier d'expression corporelle
- Découverte de l'art plastique
- Ludo sport rythmes et chants du monde

ACTIVITÉS ASSOCIATIVES



Les activités municipales et associatives ainsi que les repas sont payants tout au long de l'année.

PENDANT L'ANNÉE

Les centres sociaux accueillent les enfants à partir de 3 ans le mercredi de 8h30 à 17h.

Possibilité de repas sur place pour les enfants dont les parents travaillent, repas à fournir par les parents. Une sortie mensuelle de type musée, patinoire, Maison du pain, cinéma, bowling, atelier cirque...

Les parents ont la possibilité de participer aux temps forts parents enfants tout au long de l'année (Défilé d'halloween, fête de Noël, Karaoké, Petits déjeuners...). Se renseigner auprès de la directrice des loisirs.

PETITES VACANCES

1 sortie mensuelle de type musée, patinoire, Maison du pain, cinéma, bowling, atelier cirque et **1 évènement festif** qui clôture la période de vacances

Possibilité de repas sur place pour les enfants dont les parents travaillent.

PÉRIODE ESTIVALE

2 sorties par semaine de type parc urbain (Roubaix, Wattrelos...), Loisirs parc, sortie à la mer...

Possibilité de repas pour tous les enfants.

CONTACTS

Centre Social de l'Avenir

4, rue Edouard Herriot
59150 WATTRELOS

1 Beaulieu

TÉL | 03 20 75 75 74

Centre Social du Laboureur

Square de l'Enfance
59150 WATTRELOS

3 Crétinier - Laboureur
Beck - Sartel

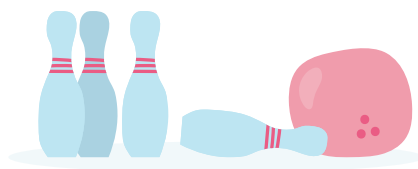
TÉL | 03 20 75 87 51

Centre Social de la Mousserie

1, allée Frédéric Chopin
59150 WATTRELOS

2 Sapin Vert - Tilleul
Martinoire - Mousserie

TÉL | 03 20 28 45 90



ÉCOLES MUNICIPALES DE SPORT

CONTACT

**POUR TOUT
RENSEIGNEMENT**
Mairie - Service des sports
TÉL | 03 20 81 65 17
service-sports@ville-wattrelos.fr

Les E.M.S. vous proposent diverses activités sportives selon l'âge de vos enfants afin de leur :

- permettre de découvrir la pratique sportive qui leur conviennent
- Enrichir les aptitudes physiques fondamentales
- Apprendre les règles de vie collective à la pratique sportive.

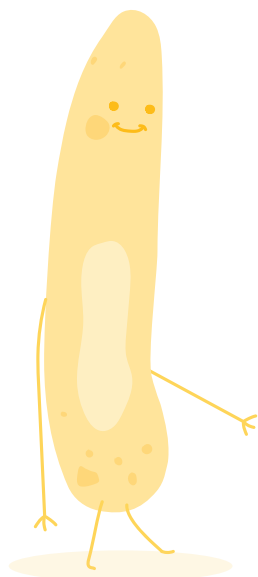
À PARTIR DE 5 ANS

- **Sport Éveil, psychomotricité**
à la cité des sports, rue A. Prouvost
- **Tennis** au complexe Roland Lévêque,
rue Alain Savary

À PARTIR DE 6 ANS

- **Basket** à la salle Pierre de Coubertin,
rue du Beau Saule
- **Escrime** à la salle d'armes,
cité des sports, rue A. Prouvost

Les inscriptions sont annuelles, soumises à conditions et ont lieu début septembre.



ASSOCIATIONS SPORTIVES

Elles vous proposent plusieurs sports en fonction de l'âge de vos enfants.

À PARTIR DE 2 ANS

- **Gymnastique** - club Jean Zay Gym, au complexe Jean Zay, rue Alfred Delecourt
TÉL | 03 20 11 04 52

À PARTIR DE 3 ANS

Gymnastique

- Club la Gauloise, au complexe Brossolette, rue de Beaulieu - TÉL | 06 18 31 04 80
- Club La Patriote, au complexe Crétinier, rue de Toul - TÉL | 06 20 12 24 75

Football

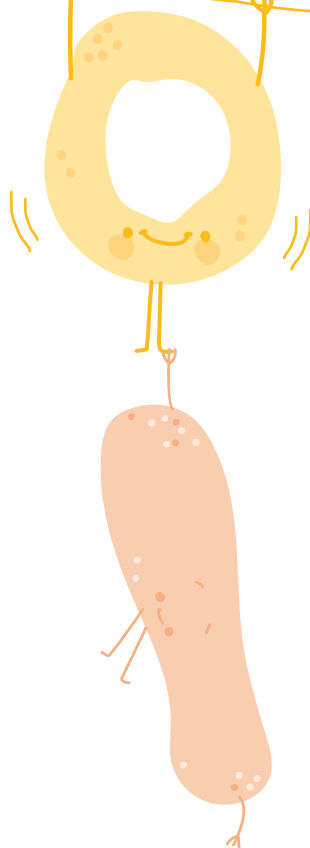
- USW, au stade Debergue, rue Lavoisier
TÉL | 06 18 73 68 80
- FCW, au stade du Crétinier, rue de Toul
TÉL | 06 74 73 59 29

Futsal à la salle Coubertin, rue du Beau Saule

TÉL | 03 20 75 75 74

À PARTIR DE 4 ANS

- **Arts martiaux** - École d'Arts Martiaux à la cité des sports, rue A. Prouvost
TÉL | 03 20 26 31 05
- **Judo** - Judo Club, au dojo Baillerie, rue de la Baillerie - TÉL | 03 20 83 04 51
- **Taekwondo** - Lane Xang, à la cité des sports, rue A. Prouvost - TÉL | 06 63 65 79 73
- **GRS** - Wattrelos GRS à la salle du Crétinier, rue de Toul - TÉL | 06 87 23 88 99
- Tennis - WTC complexe tennistique Roland Lévêque Tél. 06 08 85 17 04



Cette liste n'est pas exhaustive, pour toute information contactez le service municipal des sports.

TÉL | 03 20 81 65 17

SPORT

LA P.M.I. PROTECTION MATERNELLE ET INFANTILE

CONTACT

Unité Territoriale de Prévention
et d'Action Sociale (UTPAS)
de Wattrelos-Leers

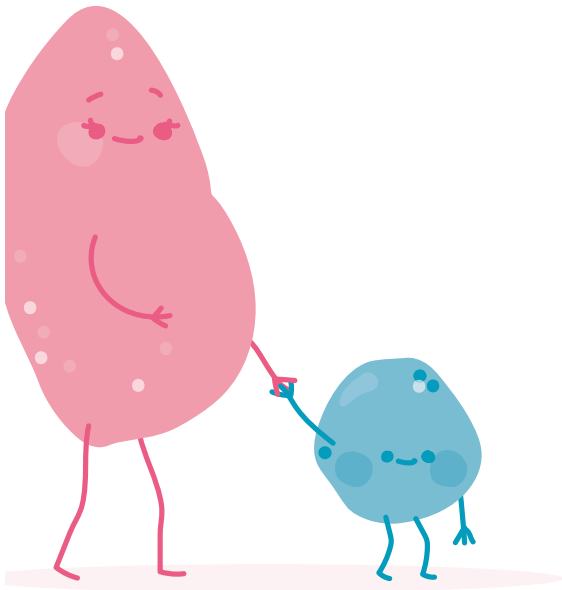
29, rue de Stalingrad - BP 111
59 393 WATTRELOS Cedex

13 St Liévin - Bas Chemin
- Centre

TÉL | 03 59 73 77 00
FAX | 03 59 73 77 10

**Une équipe de médecins,
puéricultrices, sages-femmes,
psychologues, infirmières et
conseillères conjugales a pour
missions de :**

- Promouvoir la santé des jeunes enfants et des futurs parents
- Accompagner les parents dans la prise en charge de la santé et de l'éducation des enfants dès la grossesse et dans la petite enfance
- Participer au développement des structures d'accueil pour les enfants de 0 à 6 ans (multi-accueils, crèches, haltes garderies...)
- Développer des actions collectives d'éducation à la santé pour les enfants de 0 à 6 ans et les collégiens
- Assurer l'agrément et le suivi des modes de garde assistantes maternelles, maisons d'assistantes maternelles, crèches, haltes garderies, accueils loisirs sans hébergement (ALSH), micro-crèches...



Le service de protection Maternelle et Infantile (PMI), propose :

- Des consultations pour les femmes enceintes
- Des consultations de contraception
- Des consultations infantiles
- Des bilans des 4 ans
- Des visites à domicile par les sages-femmes et les puéricultrices
- Des lieux d'accueil parents-enfants

La PMI vous propose des consultations dans plusieurs quartiers

Consultations sur rdv :
TÉL | 03 59 73 77 00



CONTACTS

Beaulieu

Pôle Enfance Famille

Espace Maurice Titran
Centre Social de l'Avenir
4, rue Edouard Herriot
59150 WATTRELOS
TÉL | 03 20 75 75 74

Consultations infantiles :

lundi et jeudi de 14h à 16h

Consultations prénatales et de

planification : mardi de 9h à 11h

Bilans des 4 ans sur rendez-vous

La Mousserie

Centre Social de la Mousserie

1, allée Chopin
59150 WATTRELOS

Consultations infantiles :

mardi de 9h à 11h, les 3^{ème} jeudis du
mois de 14h à 16h

Consultations prénatales et de

planification : jeudi de 9h à 11h

Bilans des 4 ans sur rendez-vous

Au Laboureur

UTPAS

29, rue de Stalingrad
59150 WATTRELOS

Consultations infantiles :

jeudi de 9h à 11h

Au Centre Stalingrad

UTPAS

29, rue de Stalingrad
59150 WATTRELOS

Consultations infantiles :

jeudi de 9h à 11h

Bilans des 4 ans sur rendez-vous

LE CENTRE MÉDICO- PSYCHOLOGIQUE

CONTACT

**Centre Médico-Psychologique
pour enfants de Wattrelos**
56-58 rue du Docteur Leplat
59150 WATTRELOS

14 S^t Liévin - Bas Chemin
- Centre

TÉL | 03 20 89 39 11

HORAIRES: ouvert du lun. au ven.
de 9h à 17h (sur rendez-vous)

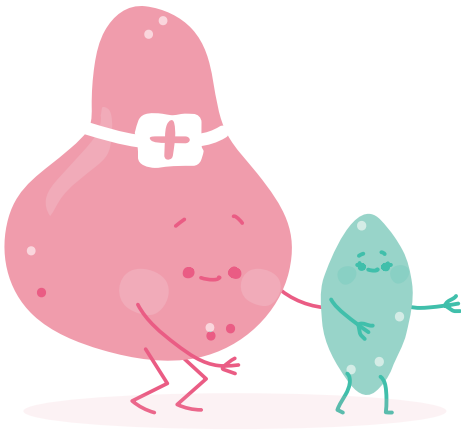
L'équipe est composée de:

- Pédiopsychiatres
- Orthophonistes
- Psychologues
- Assistante sociale
- Psychomotriciennes
- Secrétaire médicale

RÔLE ET MISSIONS

**Prise en charge de toutes
les difficultés psychologiques
de l'enfant dans leur globalité:**

- Suivi psychologique et pédopsychiatrique
- Prise en charge en psychomotricité
- Prise en charge en orthophonie



LE CENTRE D'ACTION MÉDICO- SOCIALE PRÉCOCE

Le C.A.M.S.P. Maurice Titran est un lieu de prévention et de prise en charge ambulatoire non sectorisé pour des enfants de 0 à 6 ans en difficulté dans leur développement (moteur, sensoriel ou socio-émotionnel) et/ou présentant des facteurs de risque de handicap.

L'équipe pluridisciplinaire est composée de :

PARAMÉDICALE

- Une coordinatrice

Des rééducateurs :

- Des ergothérapeutes
- Des kinésithérapeutes
- Des orthophonistes
- Des psychomotriciens
- Des assistantes sociales
- Deux éducatrices jeunes enfants
- Une enseignante spécialisée
- Deux aides à la socialisation et à la scolarisation (A.S.S.)
- Des secrétaires médicales
- Psychologues

MÉDICALE

- Un médecin pédiatre Directeur
- Des médecins spécialistes (pédopsychiatre, neuropédiatre...

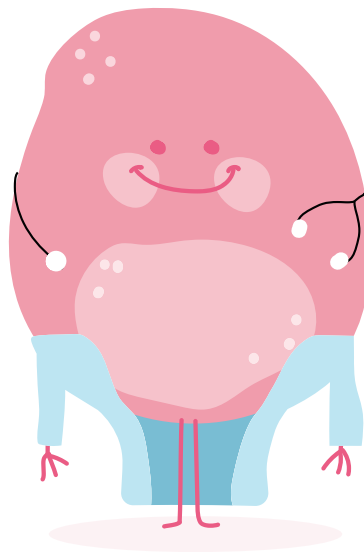
CONTACT

**C.A.M.S.P. - Centre
d'action Médico-Sociale
Précoce Maurice Titran de
8h30 à 17h30 sur RDV**

36, rue du Nouveau Monde
59100 ROUBAIX

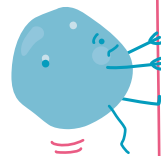
TÉL | 03 20 99 15 19

FAX | 03 20 73 76 33





- SAMU: 15 ou 112
- Centre Antipoison et anti brûlures:
TÉL | 0800 59 59 59
- Centre Hospitalier de Wattrelos:
TÉL | 03 20 66 40 00
- Centre Hospitalier de Roubaix:
TÉL | 03 20 99 31 31
- Centre Hospitalier de Tourcoing:
TÉL | 03 20 69 49 49
- SOS mains:
TÉL | 08 26 20 95 75
- SOS médecins:
TÉL | 08 26 46 59 59
- Allo Enfance Maltraitée:
TÉL | numéro vert 119
- Pharmacies: servigardes
TÉL | 32 37 (0,35€/mn)
www.servigardes.fr
- Violences Femmes Infos: 3919
- Point d'Accès au Droit (PAD)
TÉL | 03 20 99 91 41



PETIT ABÉCÉDAIRE

DES INFOS PRATIQUES
ET DE NOS PARTENAIRES

CAF du Nord

Direction Territoriale
de Roubaix Tourcoing
124, boulevard Gambetta
59 074 ROUBAIX Cedex
TÉL | 08 10 25 59 80
www.caf.fr

Conseil et orientations pour les gardes d'enfants

www.mon-enfant.fr

Centre des impôts

35, avenue Charles Fourier
59100 ROUBAIX
TÉL | 03 20 99 51 51

URSSAF

28, avenue de la Marne
59 200 TOURCOING
TÉL | 3957
www.urssaf-lille.fr

Syndicat Professionnel des Assistants Maternels et Familiaux (SPAMAF)

www.assistante-maternelle.org

Pôle Petite Enfance

Mairie de Wattrelos Place
Jean Delvainquièrre BP
109 59393 WATTRELOS
Tél. 03 20 81 66 62

FEPEM - Emplois familiaux

40, rue Nicolas Leblanc
59100 ROUBAIX
TÉL | 03 20 70 31 21
www.fepem.fr

CIRA Centre Interministériel des Renseignements Administratifs

TÉL | 3939

CPAM - Caisse Primaire d'Assurances Maladie

6, rue Rémy Gogghe
59100 ROUBAIX
TÉL | 3646
www.ameli.fr

Éducation Nationale

Circonscription de Wattrelos-Roubaix
25, rue Stalingrad
59150 WATTRELOS
TÉL | 03 20 75 73 88

Département du Nord

Service de la PMI Wattrelos/Leers
29 rue de Stalingrad BP 111
59 393 WATTRELOS Cedex



DIRECTION GÉNÉRALE
ENFANCE CULTURE
ET LOISIRS

PÔLE PETITE
ENFANCE

Ouvert du mardi au vendredi, de
8h à 12h30 et de 13h30 à 18h
le samedi de 8h à 12h

VILLE DE WATTRELOS

TÉL | 03 20 81 66 66

www.ville-wattrelos.fr

MAIRIE DE WATTRELOS

Place Jean Delvainquière
BP 109-59393 WATTRELOS Cedex